

SC07/3  
10.017.13

SC07/3FR  
10.047.92



**SPECIFICATIONS**  
Batteries: 3x 3 LR44 incl.  
Alarm sound: 85dB  
Hergestellt in China

<b>smartwares® Europe</b>	NL: 088 5940501 BE: 078 481094(NL) BE: 078 481540(FR)	Lokaal tarief Lokaal tarief Tarif local
Jules Verneweg 87 5015 BH Tilburg The Netherlands	FR: 0825 560 650 DE: +49 (0) 1805 010762 14CL/Min. dit Fonetnet, Mobil max. 42CL/Min.	18ct/min
service.smartwares.eu	UK: +44 (0) 345 230 1231 ES: +34 938427589	



**TR ÜRÜN GARANTİSİ**

Bu ürünün AB mevzuatına göre fabrika garantisidir. Garanti satın alma tarihinden itibaren başlayarak ambalaj üzerindeki gösterilen iyi sayılı üründen sonra geçerlidir. Garantiye güvenmek için satın alma kanıtı gereklidir. Bu nedenle satın alırken dikkatli olun. Sorun olması durumunda, lütfen ürünü satın aldığınız mağaza ile temasa geçin. Daha fazla ürün bilgisi için Yardım Hattımızı arayabilir ya da www.smartwares.eu adresinde web sitemizi ziyaret edebilirsiniz. Ayrıca, orada ürün kaydı da yapabilirsiniz.

**BERTARAF**

Bu ürünün Doğru Şekilde Atılması ( Atık Elektrikli ve Elektronik Cihazlar ) ( Avrupa Birliği ve aynı toplama sistemleri olan diğer Avrupa ülkeleri için geçerlidir )



Bu, ürün veya ilgili belgelerinde gösterilen bu işaret, ürünün kullanım ömrü sonunda diğer ev atıkları ile birlikte atılmaması gerektiğini belirtir. Kontrolsüz atıkların çevreye veya insan sağlığına zarar vermesini önlemek için, bu ürünü satın perakendeci ya da basırmalınızın diğer atık türlerinden ayrı ve malzeme resources. Household kullanıcıl ansürdürülebilir yeniden kullanımını desteklemek üzere geri dönüşüme lütfen nerede ve nasıl çevre açısından güvenli geri dönüşüm için bu öğeyi alabilir ayrıntıları için onların yerel yönetim ofisi. İş kullanicıları tedatıcıları ile irtibat vesatın alma sözleşmelerini kullanmaları ve şartlarını kontrol etmelidir. Bu ürün imha için diğer ticari atıklarla karıştırılmamalıdır .

- \* Her zaman pil geri dönüşüm kutusu boş pilleri atmak .
- \* Pil dahilli ise ürünün içindeki ,ürünü açın vepilli çıkarm .

**BAKIM**



Cihazları bakım gerektirmez , bu yüzden onları asla açmayın . Eğer appliance.Only yumuşak , kuru bir bezle veya fırça ile temizlerseniz temizleme temizleme açısından garanti geçersiz olur . Temizlemeden önce , tüm gerilim kaynaklarından aygıtınızı çıkarın . Karbonik temizlik maddeleri ya da benzin , alkol veya benzeri kullanmayın . Bu cihazların yüzeylerine saldırmı . Bunun yanı sıra,buهارlar ve sağlık için tehlikeli olan patlayıcı maddeler . Herhangi bir keskin kenarı el kullanmayın , sürgüleri , metal fırçaları veya temizlik için benzer vada . **Uyarı:** Yangına karşı pilli , çok fazla ısı ve güvene koruyun

**GÜVENLİK**

- \* Tüm elektrik bağlantılarının ve bağlandı kablolarının ilgili yönetmeliklere ve kullanım talimatlarına uygun olduğundan emin olunuz .
- \* Elektrik prizlerini veya uzatma kablolarını aşırı yüklemeyiniz, yangın çıkabilir veya elektrik çarparabilir!
- \* Kullanım modu, güvenlik veya cihazların bağlanması ile ilgili bir sorunu karşılamanız durumunda lütfen bir uzmanla iletişime geçiniz.
- \* Tüm parçaları küçük çocukların erişemeyeceği bir yerde tutunuz.
- \* Bu ürünü ıslak , çok soğuk veya sıcak yerlerde saklamayın, elektronik devre kartları zarar görebilir .
- \* Düşürmekten veya darbelerden kaçınınız, elektronik devre kartları zarar görebilir .
- \* Hasarlı güç kablolarını kesinlikle kendiniz değiştirmeyiniz! Böyle bir durumda, cihazları ağdan çıkarınız ve yetkili bir servise götürünüz.
- \* Bu ürün yalnızca yetkili bir servis tarafından ağırlabilir veya onarılabılır.
- \* Kablosuz sistemler kablosuz telefonlardan , mikrodalgalardan ve 2,4GHz frekans aralığında çalışan diğer kablosuz cihazlardan etkilenebilir. Kurulum ve kullanım sırasında sistemi bu cihazlardan EN AZ 3 metre uzaktaki tutunuz .
- \* Pilleri yutmayın. Çocukların ulaşamayacağı pilleri tutun .
- \* Çocukların ulaşamayacağı pilleri tutunuz. Piller yutmayın. Bir hücre veya pil yutulursa olduğunda, hemen bir doktora çağırın.

**HU TERMÉKJÓTÁLLÁS**

Erre a termékre gyártó jótállást biztosítunk az EU szabályozások szerint. A jótállás a csomagoláson feltüntetett számú évig tart, a vásárlás időpontjától kezdődően. Őrítze meg a nyugtát – a vásárlás igazolása szükséges a jótállás érvényesítéséhez. Probléma esetén forduljon az üzlethez, ahol a terméket vásárolta. További tájékoztatásért a termékrol hívja forróvonalunkat vagy látogasson el honlapunkra: www.smartwares.eu . A vásárolt terméket is itt regisztrálhatja.

**ÁRTALMATLANÍTÁSI**

**Megfelelő leadás Termék ( Hulladék Elektromos és elektronikus berendezések ) (Az Európai Unió és egyéb európai országok szelektív hulladékgyűjtési rendszerében)**



Ez a jelzés a terméken vagy annak iróadalom, azt jelzi, hogy nem szabad a többi háztartási hulladékkal végén az élettartama. A károk elkerülése érdekében, hogy a környezet és az emberi egészség a szabálytalan hulladékkezelés, különítse ezt el a többi hulladéktól, és újra felelősségteljesen, hogy támogatás a fenn tartható újrafelhasználásának anyag resources. Household felhasználóknak forduljanak ahhoz a viszonteladóval , ahol a terméket vásárolták vagy a a helyi önkormányzati szervektől kérjenek tanácsot arra vonatkozóan , hogy hol és miként tudják átadni ezt a terméket a környezetvédelmi szempontból biztonságos újrafelhasználás céljából. Az üzleti felhasználóknak lépjenek kapcsolatba a forgalmazóval, és vizsgálják a feltételeket az adósvételi szerződés. Ezt a terméket nem szabad az egyéb közéleti hulladékkal együtt kezelni.

- \* Mindig dobja az üres akkumulátort az akkumulátor újrahazsnosító bin.
- \* Ha az akkumulátor beépített a termék belsejében, nyissa ki a terméket, és vegye ki az akkumulátort .

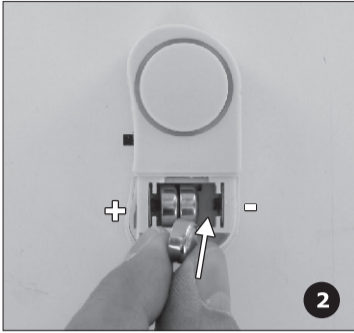
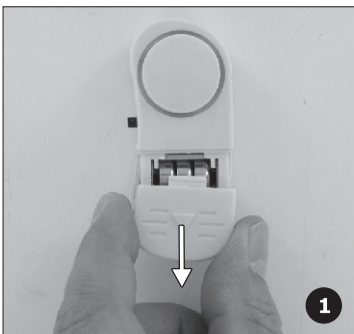
**KARBANTARTÁS**



A készülékek nem igényelnek karbantartást , így soha nem nyitot rájuk . A garancia érvényét veszti , ha megnyitja a appliance.Only tisztítsa meg kívülről az eszközök egy puha , száraz ruhával vagy ecsettel. Tisztítás előtt távolítsa el a készülék összes feszültség forrásából. Ne használjon karbon tisztítószert vagy benzint , alkoholt vagy hasonló . Ezek megtámadják a felületek az eszközök. Különbözően is , a gőzök veszélyes az egészségre és robbanásveszélyes . Ne használjon éles szerszámok , csavarhúzó , fém kékék vagy hasonló tisztításához . **Figyelem:** Óvja meg az akkumulátort tűz , túl sok hő és a napfény

**BIZTONSÁG**

- \* Győződjön meg arról, hogy az összes elektromos csatlakozás és a csatlakozó kábelek megfelelően a vonatkozó előírásoknak, és megfelele a használati útmutatóban.
- \* Ne terhelje túl az elektromos üzletokban vagy hosszabbított, tüzet vagy áramütést is lehet az eredménye
- \* Kérjük, forduljon szakértő az esetre, ha bármilyen kétség a működési mód , a biztonsági vagy csatlakozó készülékek.
- \* Tartsd minden részt távol a kisgyermek számára elérhetetlen
- \* Ne tárolja ezt az elemet a nedves, nagyon hideg, vagy meleg helyen, mert ez károsíthatja az elektronikus áramköröket.
- \* Kerülje ıarások és ütésektől , ez károsíthatja az elektronikus kárttyák
- \* Soha ne cserélje ki a sérült tápkábelek magad! Ebben az esetben, távolítsa el őket a net, és hogy a készülékek a műhelyben.
- \* Javítás vagy a termék kinyitása ezt a terméket csak végre egy hivatalos műhely .
- \* A vezetékek nélküli rendszerek zavarhat a vezetékek nélküli telefon , mikrohullámú sütő és más vezetékek nélküli eszközök működő 2,4 GHz-es tartományban. Tartsa a rendszer legalább 10 láb van a készülék a telepítés és üzemeltetés.
- \* Ne nyelje le az elemeket. Az elemeket tartsa távol a gyermekektől.
- \* Az elemeket tartsa távol a gyermekektől. Az akkumulátorok nem lenyelni. Amikor egy sejt, vagy akkumulátor lenyelése, azonnal hívjon orvost.



TR

Dikkatli olun: Aküler, kurşun ve kadmiyum ve cıva içerir. Bu pillerin nasıl imha edileceği ile ilgili bilgi almak için lütfen bölgenizdeki yerel atık kuruluşuna başvurun.

**Pil deęişimi:**

- Pil kapađını aŗađı dođru kaydırarak çıkarın ( **1** )
- Pilleri dikkatle çıkarın
- Polariteye dikkat ederek , 3 yeni LR44 pil takın ( **2** )
- Pil kapađını yerine takın

HU

Figyelem: Az elemek ólmet és kadmiumot vagy higanyt tartalmaznak. Az elemek megsemmisítéséről kérdezze a helyi hulladékkezelő ügynökséget.

**Elemcsere:**

- Lefelc csúsztatva vegye le az elemtartó fedelét ( **1** )
- Óvatosan vegye ki az elemeket
- Helyezzen be 3 új LR44 elemet, odafigyelve a polarításra ( **2** )
- Tegye vissza az elemtartó fedelét

**EL EGÝGHESH PROİONTOZU**

To parón proİön diatētes ergostatiasikē eýghēsh sýmfwona me tous kononismous tēs E.E. H eýghēsh ischēi gia ōsa ēta anagrafontoi stēi susekeusēsi, me sēphēritē tēn hēmerohēiē agorās . Fūlōdētē tēn apōdēshē – hē apōdēshē agorās apaitēitai gia lōnōus eýghēshēs . Sē perihōshē emfānēshēs probhēmātōn, paraakōlōmē epikoinōnhētē me to katōstēria apō to opoio agorāstēs to proİön . Giā periasōtētes plērophōrētēs sēchetikā me to proİön, epikoinōnhēte me tē Grammē Eúsmhrtēshēs tēs etairias mēs hē episkephēite tēn istosēliōia māc: www.smartwares.eu. Mporēite epishēs na dēlōwstēte to proİön sas ekeİ .

**ΔΙΑΘΕΣH**

**Σωστή Διάθεση αυτού του Προϊόντος ( Αποβλήτα Ηλεκτρικού & Ηλεκτρονικού Εξοπλισμού ) (Τοχύει στην Ευρωπαϊκή Ένωση και άλλες Ευρωπαϊκές χώρες με ξεχωριστά συστήματα συλλογής)**



H sēmatina emfānōntai epāνω sto proİön hē sta eýchēridia pou to sunoideiōn, upodeiknōntōi ōn den hā prēpei na aporihēitai māđ me ta upōlōpōia oikias aporihēmata sto telōs tou kōkλου zhēs tou . Prokeimēno u apofeychōntōs endechōmēnes blabērēs sunēnēs sto perihōllon hē tēn anērōpōinhē yvēia eșarētēs tēs anēēlēkthkēs diāthesēs aporihēmātōn, sas paraakōlōmē na to diagōrhēstē apō āllous tūpous aporihēmātōn kai na to anakiklōwstē , ōste na bohēthēstē stēn brōtīmēi epianoxhriashōmōshē tōn ulikōn chrētēs resources. Household tha prēpei na ēlāthōn se epikoinōnhē ēte me to katōstēria ap ōpou agōrāson autō to proİön , hē tēn tonikē dēlōshē uphrasēi , gia leitōmhērēs sēchetikā me to poi kai pōs mporōntō na dōson autō to proİön via tēn perihōllōntikā sēsafēlē anakiklōsh . Ōi epixērhēsēis-chrēstēs tha prēpei na epikoinōnhōson me ton prōmhēntē touc kai na eλēgchōn tōus thras c kai tīs prōiothēshēs tou sēmhēlōiōu agorās . Autō to proİön den prēpei na anamēnētai me ālla sunhētōmēna aporihēmata pros diāthesē .

- \* **Pánta na rihēi tēs ādēies mpatariēs ston kōdo anakiklōshēs mpatariōn .**
- \* **An hē mpataria ēvaina enosmōtamēnē stō esōterikō tou proİōntos , ανοίξετε το προϊόν και αφαιρέστε την μπαταρία .**

**ΣΥΝΤΗΡΗΣΗ**



Ōi susekeuēs ēvaina chwōrīs suntērhēsh , ētai ōste na mn tōus ανοίξει . H eýghēsh paiei na ischēi ōtan ανοίξετε το appliance.Only καθαρīsate to eșωτερικō tōn susekeuēs me ēna mōlakō , stēnō panī hī mia bōurōssa . Prin apō ton καθαρīsō , αφαιρέστε tēs susekeuēs apō ōλης tēs hēghēs tōshc . Mn chriashmōsēitē karbohōulikō καθαρισtikā hē βevzīnē , onōdnēmō hē kāti anōlōgō . Autēs epitēbnantai tēs epifānēsēs tōn susekeuēs . Ektōs autōi , ōi strōi poi ēvaina epikindnōna via tēn yvēia kai tēn ekriktikī sas . Mn chriashmōsēitē kōptērē epiroaēlia , katēstēliōia , metalikēs bōurōtēs hē parōnōia hē parōnōia me ton καθαρīsō mō . **Προσοχή:** Προσπατέψτε tēn mpataria apō tē φwtiā , pāra polhē zhēti kai ton hōio

**ΑΣΦΑΛΕΙΑ**

- \* Βεβαιōwthēte ōti ōles ōi ηλεκτρικēs συνδēsēis kai ta kalōdia συνδēsēs plērōntōs touc kononismōs pou aforōn kai ēvaina sýmfwona me tēs odhghēs chriashc .
- \* Mn uperforōntēte tēs rihēs kai ta kalōdia , pōrkagōi hē ηλεκτροληψiā mporēi na ēvaina to apotēlōsmā
- \* Παραkalō u epikoinōnhēstē me ēnan epixērhōnōmōna se perihōshē pou ēchete opoiōdhōtē amφihōliā sēchetikā me ton trōpō leitōrhias , tēs sēsafēliē hē tēi συνδēsēs tōn susekeuēs .
- \* Khratēsēte ōla ta mērh μακριά apō mikrā paidiā μακριά
- \* Mn apothēkēuēte autō to proİön se brēgmēno , πολū krūō hē zhēstō mērh , autō mporēi na blāpēi ta ηλεκτρονικā kuklōwmatā .
- \* Apofēntē tēn ptōshē hē krōdasomōs , autō mporēi na blāpēi tēs ηλεκτρονικēs plākētes
- Πotē mēn antikatasēthēte ta katēstērāmēna kalōdia trophōdōsiēs autōi sas ! Sē mia tētoia perihōshē , na tous αφαιρēsēte apō to dhkto kai na lābhēi tēs susekeuēs se ēna ergasthērio .
- \* Ōi episkeuēs hē to ōnōigma autōi touc stiohōiōu mporēi na gīnetai mōno apō ēξousiōdotēmōno sunērhōio .
- \* Ta asūrmata susekhēmata upokēnētai se paramēlōhēs apō asūrhēmata tlēfōnōna , φōnōntōus mikrohēmātōn kai āllēs asūrhēmata susekeuēs pou leitōrhōyōntō stēn periochē tōn 2,4 GHz . Khratēsēte to sūstēma TŌYLAXHCTON 10 ft μακριά apō tēs susekeuēs katā tēn eýkōtātōshē kai tē leitōrhōiā .
- \* Khratēsēte tēs mpatariēs μακριά apō paidiā . Ōi mpatariēs den katapinōntō . Ōtan ēna kŭttarō hē katāpōshēs tēs mpatariās, tlēfōnōnhētē amēsōs se iatrō .

**RO GARANŢIE PRODUS**

Acest produs este însoţit de o garanţie din fabrică, ce respectă reglementările UE. Garanţia acoperă numărul de ani marcat pe ambalaj, începând cu data achiziţiei. Păstraţi chitanţa – dovada achiziţiei este necesară în vederea menţinerii valabilităţii garanţiei. Dacă apar probleme, că rugăm să contactaţi magazinul din care aţi achiziţionat produsul. Pentru mai multe informaţii legate de produs, apălaţi linia noastră directă cu clienţii sau vizitaţi-ne pe: www.smartwares.eu. Acolo puteţi să şi înregistraţi produsul.

**ELIMINAREA**

**Se elimină corect acest produs (Deșeurile de echipamente electrice și electronice) (Aplicabil în Uniunea Europeană și în alte țări europene cu sisteme de colectare separate)**



Acest marcat , așiașt pe produs sau în documentația sa, indică faptul că acesta nu ar trebui să fie aruncat împreună cu alte deșeurile menajere la sfârșitul duratei de funcționare. Pentru a preveni posibile efecte dăunătoare asupra mediului înconjurator sau sănătății umane prin aruncarea necontrolată a deșeurilor, vă rugăm să separați acest produs de alte tipuri de deșeurile și reciclați în mod responsabil pentru a promova reutilizarea durabilă a utilizatorilor resources. Household materialele trebuie să ia legătura fire de distribuitorul de la care au achiziţionat acest produs, sau la autoritățile locale, pentru detalii despre unde și cum pot să ducă acest articol în vederea reciclării sale ecologice. Utilizatorii comerciali trebuie să contacteze furnizorul și să verifice termenii și condițiile din contractul de achiziție. Acest produs nu trebuie amestecat cu alte deșeurile comerciale.



- \* **Arunca întotdeauna bateriile goale la coșul de reciclare a bateriilor .**
- \* **În cazul în care bateria este construit în interiorul produsului , deschideți produsul și scoateți acumulatorul .**

**ÎNȚREȚINERE**



Dispozitivele sunt fără întreținere, astfel încât să nu le deschiide. Garanţia devine nulă atunci când deschiideţi appliance.Only curăta exteriorul dispozitivelor cu o cârpă moale, uscată sau o perie. Înainte de curățare, îndepărtați dispozitivele de la toate sursele de tensiune. Nu folosiți agenți de curățare carboxilici sau benzină, alcool sau similari. Acestea ataca suprafețele dispozitivelor. În plus, vaporii sunt periculoase pentru sănătatea ta și exploziv. Nu folosiți instrumente ascuțite , șurubelnite , perii metalice sau similare pentru curățare. **Atenție:** Protejați bateria împotriva incendiilor, prea multă căldură și soare

**SIGURANŢĂ**

- \* Așigurați-vă că toate conexiunile și cablurile electrice îndeplinesc toate normele și sunt în concordanță cu instrucțiunile de operare.
- \* Nu supraîncărcați prizele electrice sau prelungitoarele; acest lucru poate provoca incendii sau șocuri electrice.
- \* Vă rugăm să contactați o persoană specializată dacă aveți dubii în legătură cu modul de funcționare, siguranța sau conectarea aparatului.
- \* A nu se lăsa la îndemâna copiilor.
- \* A nu se depozita în locuri umede, foarte reci sau calde; acest lucru poate defecta plăcile electrice de circuite.
- \* A se evita loviturile și socurile; acest lucru poate avaria panourile electrice.
- \* Nu înlocuiți niciodată singuri cablurile de electricitate defecte. În acest caz, scoateți-le din rețea și duceți-le la reparat.
- \* Reparația sau deschiderea acestui aparat poate fi făcută doar de un service autorizat.
- \* Sistemul fără fir pot fi interferate de telefoane fără fir, cupoare cu microunde și alte aparate fără fir care funcționează în gama de 2.4 GHz. Jineți sistemul la cel puțin 3 m depărtare de alte aparate în timpul instalării și funcționării.
- \* Nu lăsați bateriile la îndemâna copiilor. Bateriile nu înghiți. Atunci când o celulă sau baterie este înghițit, apălați imediat un medic.

EL

**Συμβουλή:** Οι μπαταρίες περιέχουν κάadmium και κάadmio h ήδρωγόprō . Anēybnvthēite stōn tonikō φōrētē apōrhrihēs sēchetikā me to pōc na aporihēritē autēs tēs mpatariēs.

**Αντικατάσταση μπαταρίας:**

- Αφαιρέστε το κάadmium της θήκης μπαταριών , αούρντōs το pros to kōtō ( **1** )
- Αφαιρέστε τēs μπαταρίες προσεκτικō
- Τοποθετήστε 3 κανονικēs μπαταρίες LR44 , προσέχοντας τēn πολικōτητα ( **2** )
- Τοποθεtēsēte ēvanō to κάadmium της θήκης μπαταριών στη θέση του

RO

**Fiți atenți:** Bateriile conțin plumb și cadmiu sau mercur. Vă rugăm să apălați la agenția locală de reciclare pentru informații despre aruncarea bateriilor.

**Înlocuirea bateriei:**

- Scoateți capacul bateriei glisându-l în jos ( **1** )
- Scoateți bateriile cu atenție
- Introduceți 3 baterii noi de tip LR44, fiți atenți la polaritate ( **2** )
- Montați capacul bateriilor.

**CS ZÁRUKA PRODUKTU**

Tento produkt má tovární záruku podle nařízení EU. Záruka trvá tolik let, kolik je uvedeno na obalu, a počíná datem zakoupení. Uchovávejte si doklad o koupi – ten je vyžadován, aby bylo možné záruku uplatnit. V případě potřeby, prosím, kontaktujte obchod, kde jste produkt zakoupili. Pro další informace o produktu volejte naši horkou linku nebo navštivte webovÉ stránky: www.smartwares.eu. Tam můžete svůj produkt registrovat.

**LIKVIDACE**

**Správná likvidace tohoto produktu ( Zničení elektrického a elektronického vybavení ) (Platné v Evropské unii a dalších evropských státech uplatňujících oddělený systém sběru).**



Tato značka zobrazená na produktu nebo v dokumentaci znamená, že by neměl být používán s jinými domácími zařízeními po skončení svého funkčního období. Aby se zabránilo možnému znečištění životního prostředí nebo lidské zdraví způsobeným nekontrolovanou likvidací odpadu, oddělte je prosíme od dalších typů odpadů a recyklujte je zodpovědně k podpoře opětovného využití hmotných užitavů resources. Household by se měli obrátit kude na prodejce, u něhož produkt zakoupili , nebo místní vládní kancelář , ohledně podrobností, ba a jak mohou tyto výrobky odevzdat k bezpečné ekologické recyklaci. Podnikovi uživatelé by měli kontaktovat své dodavatele a zkontrolovat všechny podmínky kupní smlouvy. Tento výrobek by se neměl mĥat s jinými komerčními produkty, určenými k likvidaci.



- \* **Vždy házet prázdné baterie do koše recyklace baterií.**
- \* **Pokud jebaterie vestavěná uvnitř přístroje , otevřete produkt a vyjměte baterii .**

**ÚDRŽBA**



Přístroje jsou bezúdržbové, takže nikdy otevřít . Záruka zaniká při otevřeníappliance.Only očistěte vnější povrch zařízení s měkkým, suchým hadříkem nebo kartáčkem. Před čištěním, odpojte zařízení od všech zdrojů napětí. Nepoužívejte karboxylových čistící prostředky nebo benzin , alkohol nebo podobné . Ty útočí na povrchu zařízení. Kromě toho, že výpary jsou nebezpečné pro vaše zdraví a výbušninu. Nepoužívejte žádné ostré nástroje , šroubováky , kovové kartáče nebo podobné pro čištění. **Upozornění:** Chraňte baterii před ohněm, příliš mnoho tepla a sluníčka

**BEZPEČNOST**

- \* Ujistěte se, že všechny elektrické spoje a spojovací kabely splňují tykajících předpisy a jsou v souladu s návodem k obsluze.
- \* Nepřetěžujte elektrické zásuvky nebo prodlužovací kabely, požár nebo úraz elektrickým proudem může být výsledkem.
- \* Prosím, obraťte se na odborníka v případě, že máte jakékoli pochybnosti o režimu provozu, bezpečnosti nebo připojení spotřebiče.
- \* Udržujte všechny díly od dosah malých dětí
- \* Neskladujte tuto položku na mokřých, velmi chladných nebo teplých místech , může to poškodit elektronické obvody.
- \* Zabráňte pádu nebo ořtřes , může to poškodit elektronické desky
- \* Nikdy nahradit poškozené napájecí kabely sami! V takovém případě vyjměte je ze sítě a vztř zařízení do servisu.
- \* Opravy a otevření této položky mohou být prováděny pouze v autorizovaném servisu.
- \* Bezdrátové systémy jsou náchylné na rušení od bezdrátových telefonů , mikrovlnné trouby, a jiných bezdrátových zařízení pracujících v pásmu 2,4 GHz. Držte systém alespoň 10 stop od zařízení během instalace a provozu.
- \* Nepolykejte baterie. Uchovávejte baterie mimo dosah dětí.
- \* Udržujte baterie mimo dosah dětí. Baterie nejsou polykat. Pokud dojde ke spolknutí čiánek nebo baterie, vyhledejte ihned lékaře.

**HR JAMSTVO ZA PROIZVOD**

Ovaj proizvod ima tvorničko jamstvo u skladu s EU propisima. Jamstvo traje broj godina koji je označen na pakiranju, koji počinje s datumom kupnje. Čuvajte račun – to je dokaz o kupnji koji vam je potreban za valjanost jamstva. U slučaju problema, obratite se trgovini u kojoj ste kupili proizvod. Više pojedinosti saznajte pozivom na dežurni telefon ili posjetite našu web stranicu: www.smartwares.eu. Ovdje također možete registrirati proizvod.

**ODLAGANJE**

**Točan odlaganje proizvoda (Otpad električne i elektroničke opreme) (Primjenjivo u Europskoj uniji i drugim evropskim državama s posebnim sustavima za odlaganje)**



Ova oznaka na proizvodu ili njegovim uputama, ukazuje na to da se ne smiju odlagati s ostalim kućanskim otpadom na kraju radnog vijeka. Da biste spriječili moguću štetu za okoliš ili ljudsko zdravlje od nekontroliranog odlaganja otpada , imožno odvojite ovo od ostalih vrsta otpada i odgovorno reciklirajte kako promiču održivi ponovnu upotrebu materijalnih resources. Household korisnici trebali bi kontaktirati prodavača kod kojega su kupili proizvod ili ured lokalne vlasti za pojedinosti o tome gdje i kako se mogu iskoristiti ovu stavku sigurno za okoliš recikliranje. Korisnici u vrtkama trebaju kontaktirati dobavljača i provjeriti uvjete i odredbe kupovnog ugovora. Ovaj proizvod se ne smije miješati s drugim komercijalnim otpadom.



- \* **Uvijek bacati prazne baterije za recikliranje baterija za smecē .**
- \* **Ako jebaterija ugrađena u unutrašnjosti proizvoda , otvaranje proizvod i izvadite bateriju .**

**ODRŽAVANJE**



Uređaji su bez održavanja, tako da ih nikada otvoriti. Jamstvo prestaje kada otvoriteappliance.Only očistiti izvan uređaja s mekom, suhom krpom ili četkom. Prije čišenja, izvadite uređaje iz svih izvora napona. Nemojte koristiti karbonske sredstva za čišenje ili benzin , alkohol ili silcino. Oni napadaju površine uređaja . Osim toga , pare su opasni za vaše zdravlje i eksploziv. Nemojte koristiti zaoštrana alate , izvijačem , metalne četke ili silcino za čišenje. **Upozorenje:** Zaštitite baterije od požara, previše topline i sunca.

**SIGURNOST**

- \* Pobrinite se da su svi električni priključci i kabeli za zadovoljavaju propise koji se odnose te su u skladu s uputama za uporabu.
- \* Nemojte preopteretiti električne utičnice ili produžne kabele, požara ili strujnog udara može biterezultat.
- \* Obratite se sa stručnjakom u slučaju da imate bilo kakve dvojbe oko načina rada, sigurnost ili povezivanje uređaja.
- \* Držite sve dijelove daleko od dohvata male djece.
- \* Nemojte čuvati ovu stavku na mok



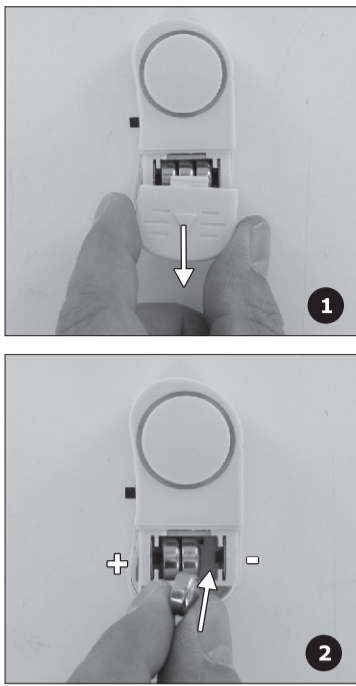
SC07/3  
10.017.13

SC07/3FR  
10.047.92



**SPECIFICATIONS**  
Batteries: 3x 3 LR44 incl.  
Alarm sound: 85dB  
Hergestellt in China

smartwares Europe	NL: 088 5940501 Lokaal tarief	CUSTOMER SERVICE
	BE: 078 481094(NL) Lokaal tarief	
Jules Verneweg 87 5015 BH Tilburg The Netherlands	FR: 0825 560 650 18ct/min DE: +49 (0) 1805 010762 +14CL/Min. dit Festnetz, Mobil max. 42CL/Min	
service.smartwares.eu	UK: +44 (0) 345 230 1231 ES: +34 938427589	



**EN**  
**Be advised: Batteries contain lead and cadmium or quicksilver. Please turn to your local waste agency for information how to dispose of these batteries.**

#### Battery replacement:

- Remove the battery cover by sliding it down (1)
- Remove the batteries carefully
- Put in 3 new LR44 batteries, mind the polarity (2)
- Replace battery cover

**NL**  
**Let op: Batterijen bevatten lood en cadmium of kwik. Neem contact op met een plaatselijke overheid voor informatie over het verwijderen van deze batterijen.**

#### Vervanging van de batterij:

- Verwijder het batterijkapje door het omlaag te schuiven (1)
- Verwijder de batterijen voorzichtig
- Plaats 3 nieuwe LR44 batterijen in de houder en let daarbij op de polariteit (2)
- De kapje van de batterij weer sluiten

**DE**  
**Bitte beachten: Batterien enthalten Blei und Cadmium oder Quecksilber. Bitte wenden Sie sich an Ihre örtlichen Entsorgungsstelle für Informationen, wie Sie diese Batterien entsorgen.**

#### Batteriewechsel:

- Entfernen Sie den Batteriefachdeckel, indem Sie ihn nach unten (1)schieben.
- Entfernen Sie die Batterien vorsichtig
- Legen Sie 3 neue LR44-Batterienunter Beachtung der Polarität (2) ein.
- Bringen Sie den Batteriefachdeckelwieder an.

Batterien außerhalb der Reichweite von Kindern aufbewahren. Batterien nicht verschlucken. Für eine Zelle oder Batterie verschluckt wurde, ist sofort ein Arzt aufzusuchen.

**PL**  
**Uwaga: Baterie zawierają ołów i kadm lub rtęć. Aby uzyskać informacje na temat sposobu utylizacji baterii, należy zwrócić się do lokalnego dostawcy usług komunalnych.**

#### Wymiana baterii:

- Zdjąć pokrywę komory baterii, przesuwając ją w dół (1)
- Ostrożnie wyjąć baterie
- włożyć 3 nowe baterie typu LR44, zwracając uwagę na prawidłowe ułożenie biegunów (2)
- Założyć komorę pokrywki baterii

**FR**  
**Avertissement : Les piles contiennent du plomb et du cadmium ou du mercure. Veuillez consulter votre service de traitement des déchets locaux pour savoir comment les éliminer correctement.**

#### Remplacement des piles :

- Retirez le couvercle des piles en le faisant coulisser vers le bas (1)
- Retirez soigneusement les piles
- Placez 3 nouvelles piles LR44, respectez la polarité (2)
- Remplacez le couvercle des piles

**ES**  
**Tome nota: Las baterías contienen plomo y cadmio o mercurio. Consulte a la agencia de recuperación de residuos acerca de cómo deshacerse de estas baterías.**

#### Sustitución de la batería:

- Quite la tapa de la batería deslizando hacia abajo (1)
- Quite las baterías con cuidado
- Coloque 3 baterías nuevas LR44, teniendo en cuenta la polaridad (2)
- Vuelva a colocar la tapa de la batería

## GB PRODUCT GUARANTEE

This product has factory warranty according to EU regulations. Guarantee lasts for the number of years shown on the packaging, starting from the date of purchase. Keep the receipt - proof of purchase is required in order to rely on guarantee. In the case of problems, please contact with the store where you purchased the product. For further product information call to our Hotline or visit our website: [www.smartwares.eu](http://www.smartwares.eu). You can also register your product there.

## DISPOSAL

**Correct Disposal of This Product (Waste Electrical & Electronic Equipment) (Applicable in the European Union and other European countries with separate collection systems)**



This marking shown on the product or its literature, indicates that it should not be disposed with other household wastes at the end of its working life. To prevent possible harm to the environment or human health from uncontrolled waste disposal, please separate this from other types of wastes and recycle it responsibly to promote the sustainable reuse of material resources. Household users should contact either the retailer where they purchased this product, or their local government office, for details of where and how they can take this item for environmentally safe recycling. Business users should contact their supplier and check the terms and conditions of the purchase contract. This product should not be mixed with other commercial wastes for disposal.



- \* Always throw empty batteries to the battery recycling bin.
- \* If the battery is built-in inside the product, open the product and remove the battery.

## MAINTENANCE



The devices are maintenance-free, so never open them. The guarantee becomes void when you open the appliance. Only clean the outside of the devices with a soft, dry cloth or a brush. Prior to cleaning, remove the devices from all voltage sources. Do not use any carboxylic cleaning agents or petrol, alcohol or similar. These attack the surfaces of the devices. Besides, the vapors are hazardous to your health and explosive. Do not use any sharp edged tools, screw drivers, metal brushes or similar for cleaning. **Warning:** Protect the battery against fire, too much heat and sunshine

## SAFETY

- \* Make sure that all electric connections and connection cables meet the pertaining regulations and are in conformity with the operating instructions.
- \* Do not overload electrical outlets or extension cords, fire or electric shocks can be the result
- \* Please contact an expert in case you have any doubts about the mode of operation, the safety or connecting the appliances.
- \* Keep all parts away from young children's reach
- \* Do not store this item on wet, very cold or warm places, this can damage the electronic circuit boards.
- \* Avoid dropping or shocks, this can damage the electronic boards
- \* Never replace damaged power cables yourself! In such a case, remove them from the net and take the devices to a workshop.
- \* Repairs or opening of this item may only be performed by an authorised workshop.
- \* Wireless systems are subject to interference from cordless phones, microwaves, and other wireless devices operating in the 2.4GHz range. Keep the system AT LEAST 10 ft away from the devices during installation and operation.
- \* Keep batteries out of the reach of children. Batteries not swallow. When a cell or battery is swallowed, call a physician immediately.

## DE PRODUKTGARANTIE

Dieses Produkt hat eine Werksgarantie nach der EU-Richtlinien. Die Garantie entnehmen Sie auf der Verpackung. Diese gilt ab dem Datum des Kaufs (Kaufbeleg ist zwingend erforderlich). Bewahren Sie die Quittung - Kaufbeleg gut auf. Im Falle von Problemen, wenden Sie sich bitte an den Markt, wo Sie das Produkt gekauft haben. Für weitere Produktinformationen kontaktieren Sie unsere Hotline oder besuchen Sie unsere Website: [www.smartwares.eu](http://www.smartwares.eu). Sie können Ihr Produkt registrieren gibt.

## ENTSORGUNG

**Korrekte Entsorgung dieses Produkts (Elektromüll) (Anzuwenden in den Ländern der Europäischen Union und anderen europäischen Ländern mit einem separaten Sammelsystem)**



Die Kennzeichnung auf dem Produkt bzw. auf der dazugehörigen Literatur gibt an, dass es nach seiner Lebensdauer nicht zusammen mit dem normalen Haushaltsmüll entsorgt werden darf. Entsorgen Sie dieses Gerät bitte getrennt von anderen Abfällen, um der Umwelt bzw. Der menschlichen Gesundheit nicht durch unkontrollierte Müllbeseitigung zu schaden. Recyceln Sie das Gerät, um die nachhaltige Wiederverwertung von stofflichen Ressourcen zu fördern. Private Nutzer sollten den Händler, bei dem das Produkt gekauft wurde, oder die zuständigen Behörden kontaktieren, um in Erfahrung zu bringen, wie sie das Gerät auf umweltfreundliche Weise recyceln können. Gewerbliche Nutzer sollten sich an Ihren Lieferanten wenden und die Bedingungen des Verkaufsvertrags konsultieren. Dieses Produkt darf nicht zusammen mit anderem Gewerbemüll entsorgt werden.



- \* Werfen Sie leere Batterien immer in die Batterie-Recycling Behälter.
- \* Wenn die Batterie ist eingebaut in das Gerät, öffnen Sie das Gerät um den Batterie zu entfernen.

## WARTUNG



Die Geräte sind wartungsfrei, also öffnen Sie sie bitte nicht. Ihre Garantie verfällt, wenn Sie die Geräte öffnen. Reinigen Sie die Geräte außen mit einem weichen und trockenen Tuch oder einer Bürste. Vor dem Reinigen ziehen Sie bitte alle Stromzuführungen ab. Verwenden Sie keine Reinigungsmittel, die Carbonsäure, Benzin, Alkohol oder ähnliches enthalten. Diese Mittel greifen die Oberfläche der Geräte an und die Ausdünstungen sind gesundheitsschädlich und explosiv. Verwenden Sie keine scharfkantigen Werkzeuge, Schraubenzieher, Drahtbürsten oder ähnliches, um die Geräte zu reinigen. **Warning:** Schützen Sie den Batterie vor Feuer, zu viel Wärme und Sonnenschein.

## SICHERHEIT

- \* Stellen Sie sicher, dass alle elektrischen Anschlüsse sowie Kabelverbindungen an eine weitere Geräte den betreffenden Richtlinien entsprechen und sich gleichzeitig in Übereinstimmung mit der Bedienungsanleitung befinden.
- \* Achten Sie darauf, Steckdosen und Verlängerungskabel nicht zu überlasten, das kann zu Feuer oder Stromschlag führen.
- \* Sollten Ihnen irgendwelche Zweifel an Betrieb, Sicherheit oder Anschluss der Geräte aufkommen, dann wenden Sie sich bitte an einen Fachmann.
- \* Alle Teile vor Kindern geschützt aufbewahren.
- \* Bitte nicht in feuchter, sehr kalter oder heißer Umgebung aufbewahren, das kann zu Beschädigung der elektronischen Schaltkreise führen.
- \* Vermeiden Sie harte Stöße, das kann zu Beschädigung der elektronischen Schaltkreise führen.
- \* Ersetzen Sie beschädigte Stromkabel niemals selbst! Nehmen Sie die Geräte vom Netz und wenden sich an einen Fachbetrieb.
- \* Öffnen und Reparieren der Geräte ausschließlich durch autorisierten Fachbetrieb.
- \* Kabellose Systeme sind Störeinflüssen von kabellosen Telefonen, Mikrowellen sowie anderen elektronischen Geräten, die im 2,4GHz-Bereich arbeiten, ausgesetzt. Halten Sie einen MINDESTABSTAND VON WENIGSTENS 3 METERN während Installation und Betrieb ein.
- \* Halten Sie die Batterien außerhalb der Reichweite von Kindern. Batterien nicht schlucken. Wenn eine Zelle oder Batterie verschluckt, sofort einen Arzt.

## FR GARANTIE DU PRODUIT

Ce produit est garanti par le constructeur selon les lois de l'Union Européenne. La durée de garantie est indiquée sur l'emballage, et débute à partir de la date d'achat. Conservez le ticket de caisse - la preuve d'achat sera exigée pour faire valoir la garantie. En cas de problèmes, merci de contacter le magasin dans lequel vous avez acheté le produit. Pour plus d'informations sur ce produit, vous pouvez contacter notre ligne d'assistance ou visiter notre site Web : [www.smartwares.eu](http://www.smartwares.eu). Vous pouvez aussi enregistrer votre produit sur notre site web.

## ELIMINER

**Comment éliminer ce produit (déchets d'équipements électriques et électroniques) (Applicable dans les pays de l'Union Européen et aux autres pays européens disposant de systèmes de collecte sélective)**



Ce symbole sur le produit ou sa documentation indique qu'il ne doit pas être éliminé en fin de vie avec les autres déchets ménagers. L'élimination incontrôlée des déchets pouvant porter préjudice à l'environnement ou à la santé humaine, veuillez le séparer des autres types de déchets et le recycler de façon responsable. Vous favoriserez ainsi la réutilisation durable des ressources matérielles. Les particuliers sont invités à contacter le distributeur leur ayant vendu le produit ou à se renseigner auprès de leur mairie pour savoir où et comment ils peuvent se débarrasser de ce produit afin qu'il soit recyclé en respectant l'environnement. Les entreprises sont invitées à contacter leurs fournisseurs et à consulter les conditions de leur contrat de vente. Ce produit ne doit pas être éliminé avec les autres déchets commerciaux.



- \* Merci de jeter les piles vides dans les emplacements de recyclage prévus à cet effet.
- \* Si la pile est encastré à l'intérieur du produit, ouvrez le produit et retirez la pile.

## MAINTENANCE



Les appareils sont en libre utilisation, ne jamais les ouvrir. La garantie n'est plus valide si les appareils sont ouverts. Ne nettoyer que l'extérieur des appareils avec un chiffon doux et sec ou une brosse. Avant de nettoyer, débrancher les appareils. Ne pas utiliser d'agents nettoyant à l'acide carboxylique ni d'essence, d'alcool ou autre produit de ce type. Ces produits attaquent la surface des appareils. Par ailleurs, les vapeurs sont pour la santé et explosives. Ne pas utiliser d'ustensile à bout tranchant, de tournevis, de brosse métallique ou autre élément semblable pour le nettoyage. **ATTENTION:** protéger la batterie contre les rayons du soleil, les chaleurs élevées et les feux.

## SÉCURITÉ

- \* Vérifier que toutes les connexions électriques et câbles sont conformes aux règlements afférents et aux instructions d'utilisation.
- \* Ne pas créer de surtension sur les prises électriques ou les rallonges, cela peut être cause de feu ou d'électrocution.
- \* Contacter un expert en cas de doute sur le mode d'utilisation, de sécurité ou la connexion des appareils.
- \* Placer hors de portée des enfants.
- \* Ne pas disposer dans un endroit humide, très froid ou très chaud, cela pourrait endommager le tableau de circuits électroniques.
- \* Éviter de faire tomber ou de cogner les appareils ; cela pourrait endommager le tableau de circuits électroniques.
- \* Ne jamais remplacer soi-même des fils électriques endommagés! Si les fils électriques sont endommagés, les retirer du réseau et les apporter dans un magasin spécialisé.
- \* La réparation et l'ouverture des différents éléments ne peuvent être effectuées que par un magasin spécialisé.
- \* Les systèmes sans fil sont sujets aux interférences des téléphones sans fil, des micro-ondes, et autres appareils sans fil utilisant la fréquence 2.4GHz. Placer le système AU MOINS à 3 mètres de ces appareils au cours de l'installation et au moment de l'utiliser.
- \* Gardez les piles hors de la portée des enfants. Batteries pas avaler. Quand une pile ou batterie est avalé, appeler un médecin immédiatement.

## PL GWARANCJA PRODUKTU

Produkt ten, zgodnie z przepisami UE, posiada gwarancję fabryczną. Gwarancja jest ważna przez okres czasu określony na opakowaniu, począwszy od daty zakupu. Zachowaj rachunek - dowód zakupu potrzebny jest do zgłoszenia gwarancji. W przypadku problemów, skontaktuj się ze sklepem, w którym produkt został zakupiony. Aby uzyskać więcej informacji na temat urządzenia zadzwoń na naszą gorącą linię lub odwiedź naszą stronę internetową: [www.smartwares.eu](http://www.smartwares.eu). Możesz tam również zarejestrować swój produkt.

## LIKWIDACJA

**Prawidłowe usuwanie produktu (zużyty sprzęt elektryczny i elektroniczny) (Dotyczy Unii Europejskiej i innych krajów europejskich z wydzielonymi systemami zbierania odpadów)**



Oznaczenie umieszczone na produkcie lub jego dokumentacji oznacza, że nie należy wyrzucać razem z innymi odpadami gospodarstwa domowego po zakończeniu jego eksploatacji. Aby uniknąć szkodliwego wpływu na środowisko naturalne i zdrowie ludzi wskutek niekontrolowanego usuwania odpadów, prosimy o oddzielenie produktu od innego typu odpadów oraz odpowiedzialny recykling w celu promowania ponownego wykorzystania materiałów użytkownikowi resources. Household powinni skontaktować się z punktem sprzedaży detalicznej, w którym dokonali zakupu produktu, lub organem władz lokalnych, do informacji na temat miejsca i sposobu poddania tego produktu procesowi recyklingu. Użytkownicy w firmach powinni skontaktować się ze swoim dostawcą i sprawdzić warunki umowy zakupu. Produkt nie powinien być mieszany z innymi odpadami komercyjnymi.



- \* Zużyte baterie należy zawsze wrzucać do kosza na baterie.
- \* Jeśli akumulator jest wbudowany wewnątrz urządzenia, otwórz urządzenie i wyjmij baterię.

## UTRZYMANIE



Urządzenia nie wymagają żadnych czynności obsługowych, więc nie należy otwierać ich obudowy. Z chwilą otwarcia obudowy urządzenia przez użytkownika gwarancja zostaje unieważniona. Obudowę urządzenia czyścić miękką, suchą ściereczką lub pedzelkiem. Przed przystąpieniem do czyszczenia należy odłączyć urządzenie od źródła zasilania. Do czyszczenia nie stosować żadnych karbowolnych środków czyszczących jak benzyna, alkohol czy podobnych, gdyż uszkadzają powierzchnię obudowy urządzeń. Poza tym ich opary są szkodliwe i grożą wybuchem. Do czyszczenia nie stosować również narzędzi o ostrych krawędziach, śrubokrętów, metalowych szczotek i tym podobnych.

## BEZPIECZEŃSTWO

- \* Dopilnować, by wszelkie połączenia elektryczne oraz kable połączeniowe spełniały wymogi stosownych przepisów oraz były zgodne z zaleceniami zawartymi w instrukcji obsługi.
- \* Nie przeciążać elektrycznych gniazd zasilających lub przedłużaczy, gdyż grozi to pożarem lub porażeniem prądem elektrycznym.
- \* W przypadku wątpliwości dotyczących trybu pracy urządzenia, bezpieczeństwa lub sposobu podłączenia urządzeń prosimy zasięgnąć porady osoby biegłej w tej dziedzinie.
- \* Wszystkie elementy urządzeń przechowywać w miejscu niedostępnym dla małych dzieci.
- \* Nie przechowywać urządzenia w wilgotnych, bardzo zimnych lub gorących miejscach, gdyż może to prowadzić do uszkodzenia elektronicznych płytek drukowanych.
- \* Urządzenia nie rzucać i nie narządzać na wstrząsy, gdyż grozi to uszkodzeniem układów elektronicznych.
- \* Nie podejmować prób samodzielnej wymiany przewodów zasilających! W przypadku uszkodzenia przewodu należy wyjąć wtyczkę z gniazda zasilającego i zanieść urządzenie do warsztatu naprawczego.
- \* Napraw urządzeń, i co za tym idzie otworzenia jego obudowy, może dokonywać wyłącznie autoryzowany warsztat serwisowy.
- \* Na urządkach bezprzewodowe mogą oddziaływać telefony komórkowe, kuchenki mikrofalowe i inne urządzenia emitujące promieniowanie elektromagnetyczne w zakresie 2,4GHz. System montować i z niego korzystać w odległości CO NAJMNIEJ 3 metrów od takich urządzeń.
- \* Baterie należy przechowywać w miejscu niedostępnym dla dzieci. Baterie nie polykać. Gdy komórki lub polknięcia baterii, należy natychmiast wezwać lekarza.

## ES GARANTÍA DE PRODUCTO

Este producto dispone de una garantía de fábrica según las normativas de la UE. La garantía tiene la duración en años indicada en el embalaje, a partir de la fecha de compra. Conserve el recibo - es necesaria una prueba de compra para poder aplicar la garantía. En caso de problemas, contacte con el comercio en el que adquirió el producto. Para obtener más información del producto, llame a nuestra línea de asistencia o visite nuestro sitio web: [www.smartwares.eu](http://www.smartwares.eu). También podrá registrar su producto en esta dirección.

## ELIMINACIÓN

**Eliminación correcta de este producto (Residuos de aparatos eléctricos y electrónicos) (Aplicable en la Unión Europea y en países europeos con sistemas de recogida selectiva de residuos)**



Presencia de esta marca en el producto o en el material informativo que no deberá eliminarse junto con otros residuos domésticos al final de su vida útil. Para evitar los posibles daños al medio ambiente o a la salud humana que representa la eliminación incontrolada de residuos, separe este producto de otros tipos de residuos y reciclelo correctamente para promover la reutilización sostenible de los usuarios resources. Household materiales deben ponerse en contacto con el establecimiento donde adquirieron el producto, o con las autoridades locales pertinentes para informarse sobre cómo y dónde pueden llevarlo para el reciclaje ecológico y seguro. Los usuarios comerciales pueden contactar con su proveedor y comprobar los términos y condiciones del contrato de compra. Este producto no debe ser mezclado con otros residuos comerciales.



- \* Siempre tire las pilas usadas a la papelera de reciclaje de baterías.
- \* Si la batería está integrada en el interior del producto, abra el producto y retire la batería.

## MANTENIMIENTO



Los dispositivos no necesitan mantenimiento, por lo que nunca las abren. La garantía quedará anulada cuando se abre la appliance. Only limpiar el exterior de los dispositivos con un paño suave y seco o un cepillo. Antes de limpiar, quitar los dispositivos de todas las fuentes de tensión. No utilice ningún producto de limpieza carboxílicos o gasolina, alcohol o similar. Estos atacan las superficies de los dispositivos. Además, los vapores son peligrosos para su salud y explosivo. No utilice herramientas de bordes afilados, destornilladores, cepillos de metal o similar para la limpieza. **Advertencia:** Proteger la batería contra el fuego, el exceso de calor y el sol

## SEGURIDAD

- \* Asegúrese de que todas las conexiones eléctricas y los cables de conexión cumplan las normas necesarias y estén en conformidad con las instrucciones de funcionamiento.
- \* No sobrecargue las tomas de corriente eléctrica o los cables de extensión, ya que se podría provocar un incendio o descargas eléctricas.
- \* Contacte con un experto si tiene dudas sobre el modo de funcionamiento, la seguridad o la conexión de los aparatos.
- \* Mantenga todas las partes fuera del alcance de los niños.
- \* No almacene este aparato en lugares húmedos, fríos o cálidos, ya que se podrían dañar las placas de los circuitos electrónicos.
- \* Evite las caídas o los golpes, ya que se podrían dañar las placas electrónicas.
- \* Nunca reemplace usted mismo los cables de alimentación dañados! Retirelos de la red y lleve los dispositivos a un taller.
- \* Sólo un taller autorizado debe reparar o abrir este aparato.
- \* Los sistemas inalámbricos están sujetos a interferencias de teléfonos inalámbricos, microondas y otros dispositivos inalámbricos que operan en la gama 2,4GHz. Mantenga el sistema POR LO MENOS a 10 pies de distancia de los dispositivos durante su instalación y funcionamiento.
- \* No trague las pilas. Mantenga las pilas fuera del alcance de los niños.
- \* Mantenga las pilas fuera del alcance de los niños. Las pilas no se tragan. Cuando se traga una pila o batería, llame a un médico inmediatamente.

## NL PRODUCT GUARANTEE

Dit product heeft een fabrieks garantie volgens de EU richtlijnen. De Garantie termijn duurt het aantal jaren zoals is aangegeven op de verpakking, starten op de aankoop-datum. Bewaar de kassabon - bewijs van aankoop is nodig om aanspraak te kunnen maken op de garantie. In geval van problemen kunt u contact opnemen met de winkel waar u het product heeft gekocht. Voor verdere product informatie kunt u bellen met onze Hotline of bezoek onze website: [www.smartwares.eu](http://www.smartwares.eu). Hier kunt u ook uw product registreren.

## VERWIJDERING

**Correcte verwijdering van dit product (elektrische & elektronische afvalapparatuur)**



Dit merkteken op het product of het bijbehorende informatiemateriaal duidt erop dat het niet met ander huishoudelijk afval verwijderd moet worden aan het einde van zijn gebruiksduur. Om mogelijke schade aan het milieu of de menselijke gezondheid door ongecontroleerde afvalverwijdering te voorkomen, moet u dit product van andere soorten afval scheiden en op een verantwoorde manier recycleren, zodat het duurzame hergebruik van materiaalbronnen wordt bevorderd. Huishoudelijke gebruikers moeten contact opnemen met de winkel waar ze dit product hebben gekocht of met de gemeente waar ze wonen om te vernemen waar en hoe ze dit product milieuvriendelijk kunnen laten recycleren. Zakelijke gebruikers moeten contact opnemen met hun leverancier en de algemene voorwaarden van de koopovereenkomsten nalezen. Dit product moet niet worden gemengd met ander bedrijfsafval voor verwijdering.



- \* Lever lege batterijen altijd in bij een van de daarvoor bestemde inzamelingspunten.
- \* Als de batterij is ingebouwd in het product, open het en verwijder de batterij.

## ONDERHOUD



De toestellen zijn onderhoudsvrij, dus maak ze niet open. De garantie vervalt als je het apparaat opent. Reinig enkel de buitenkant van de toestellen met een zachte, droge doek of borstel. Vóór u ze reinigt, haal de toestellen uit alle spanningsbronnen. Gebruik geen carboxylisch schoonmaakmiddelen of benzine, alcohol of gelijkaardige producten. Deze werken agressief op het oppervlak van de toestellen. Bovendien zijn de dampen gevaarlijk voor je gezondheid en ontbrandbaar. Gebruik geen scherpe instrumenten, schroevendraaiers, metalen borstels of gelijkaardige dingen om te reinigen. **Waarschuwing:** Bescherm batterijen tegen vuur, hitte en zon.

## VEILIGHEID

- \* Alle elektrische verbindingen en verbindingkabels moeten voldoen aan de juiste regels en overeenkomen met de bedieningsinstructies.
- \* Overbelast de elektrische stopcontacten of verlengsnoeren niet; dit kan anders leiden tot brand of elektrische schok.
- \* Neem contact op met een expert in geval je twijfelt hebt over de bedieningswijze, de veiligheid of de aansluiting van de apparaten.
- \* Hou alle delen uit het bereik van kinderen.
- \* Zet dit voorwerp niet op natte, erg koude of warme plaatsen; dit kan de elektronische circuitborden beschadigen.
- \* Vermijd vallen of schokken; dit kan de elektronische borden beschadigen.
- \* Vervang beschadigde stroomkabels nooit zelf! In dit geval verwijder ze uit het net en breng de toestellen naar de winkel.
- \* Herstellingen of openen van dit voorwerp mag enkel gebeuren door een erkende hersteller.
- \* Draadloze systemen kunnen gestoord worden door draadloze telefoons, microgolven of andere draadloze toestellen die werken op het bereik van 2,4GHz. Hou het systeem MINSTENS op 3m afstand van de toestellen tijdens installatie en bediening.
- \* Houd batterijen buiten het bereik van kinderen. Batterijen niet inslikken. Als een cel of batterij is ingeslikt, onmiddellijk een arts raadplegen.